

Rozvodnice R.1

Typ provedení : Oceloplechová rozvodnice - 144 modulů
Krytí : Krytí IP 31/20 - třída izolace II
Rozměry : 550 x 950 x 110 mm - zapuštěná
Přívod : Horem
Vývody : Nahoru
Jmenovitý proud : 63 A
Zkratová odlonost : do 10 kA


NAPĚŤOVÁ SOUSTAVA :

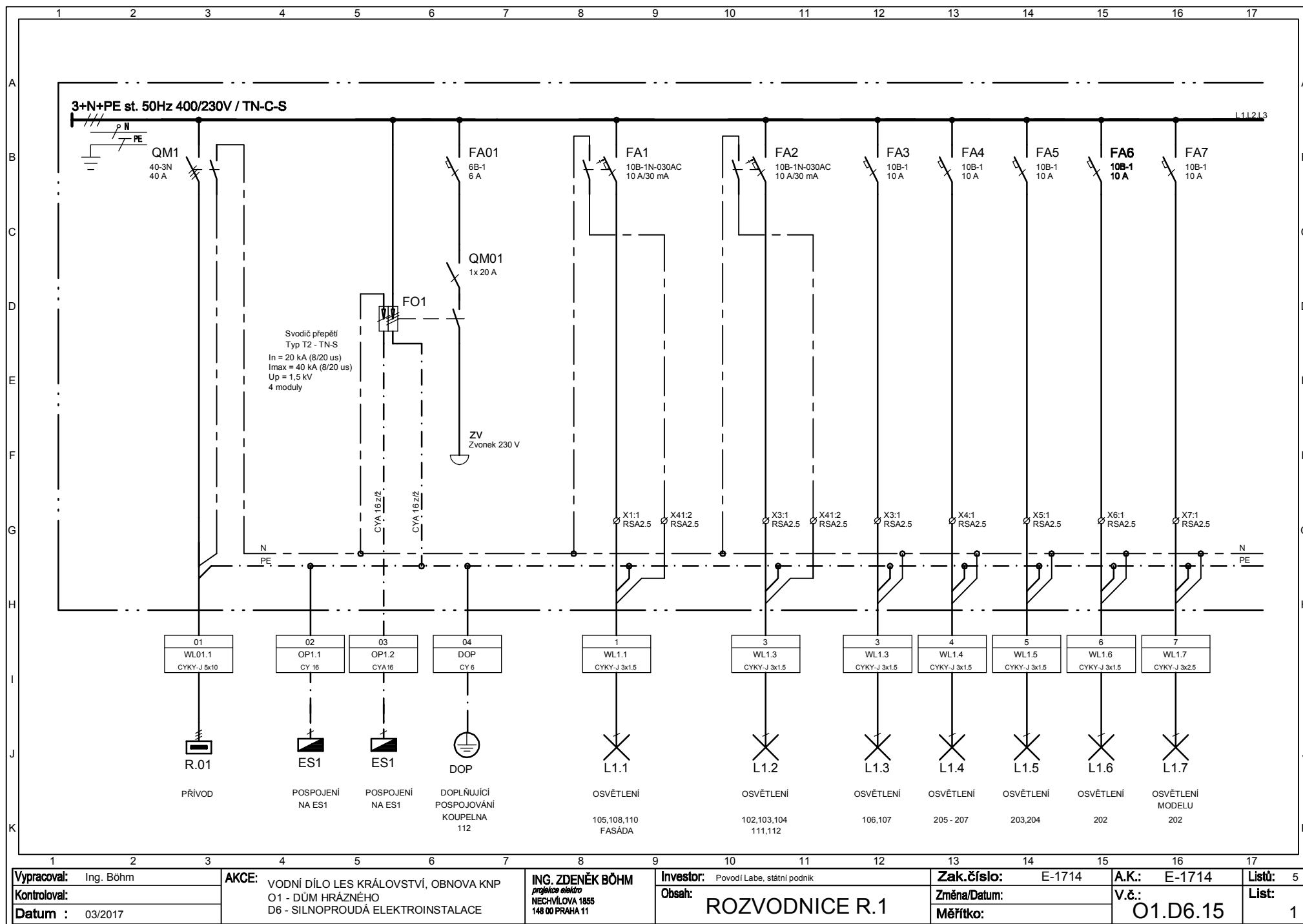
3/PEN AC 400/230 V 50 Hz, TN-C-S

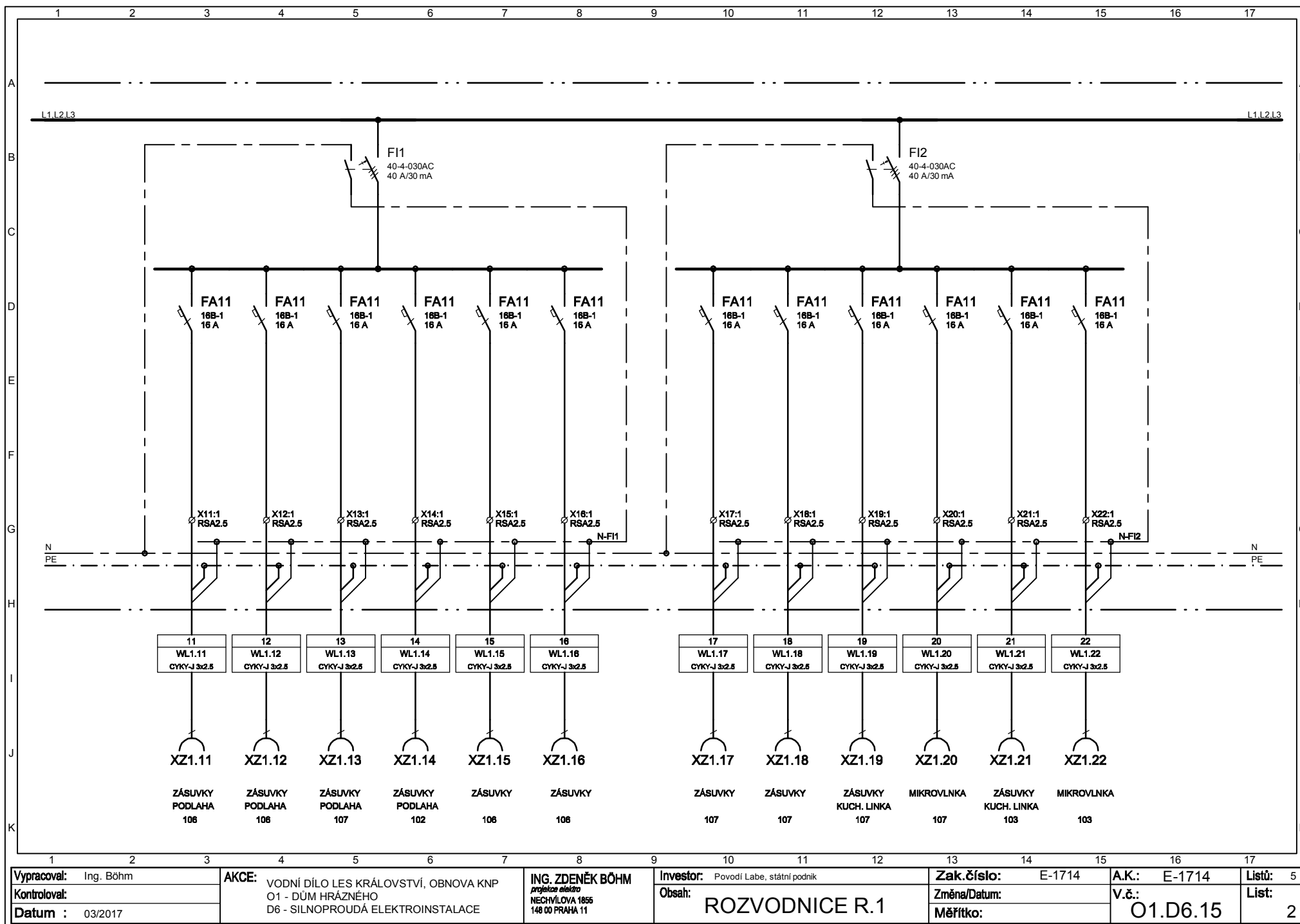
OCHRANA PŘED ÚRAZEM EL. PROUDEM

AUTOMATICKÝM ODPOJENÍM OD ZDROJE

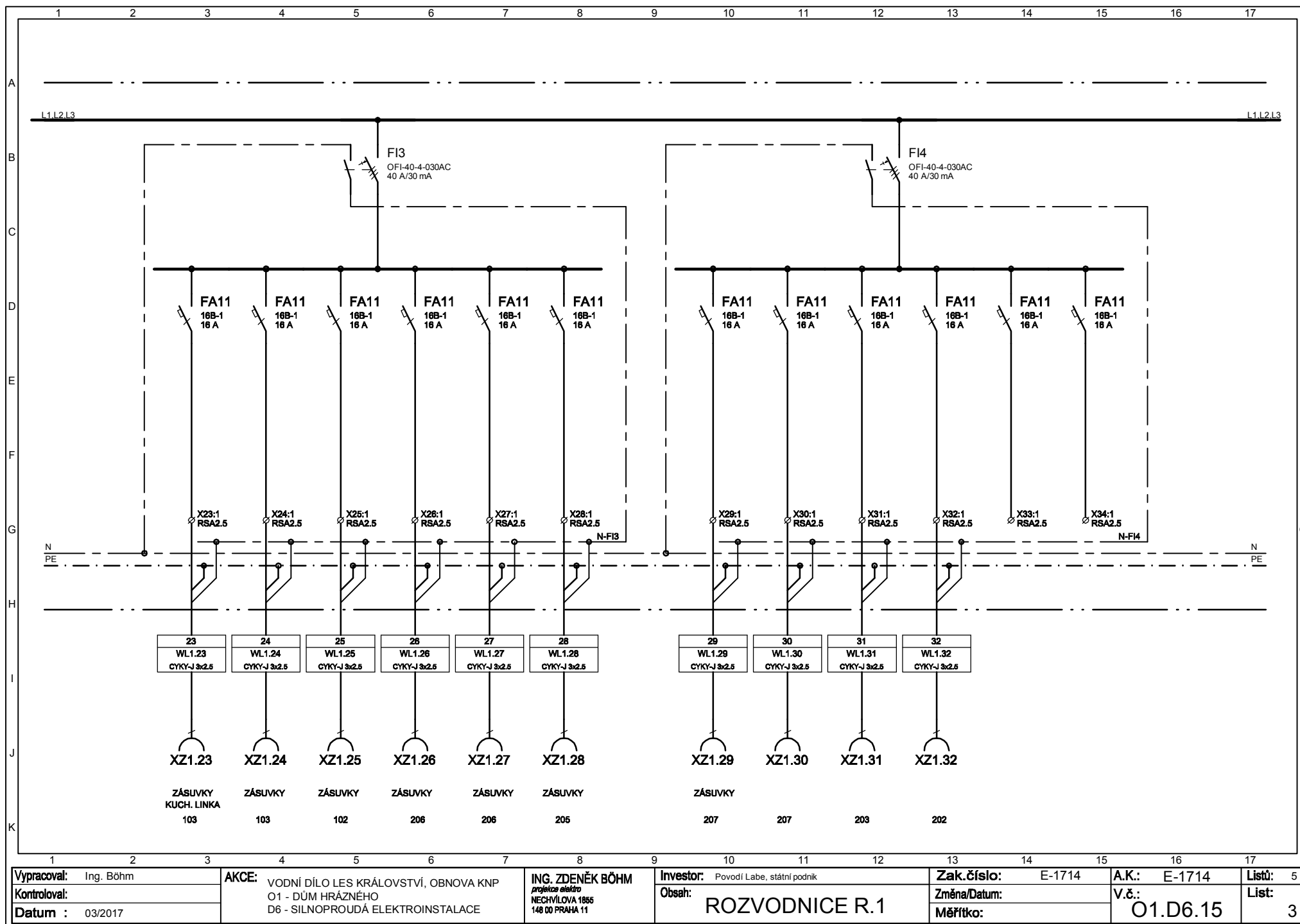
DOPLŇKOVÁ - DOPLŇUJÍCÍM OCHRANNÝM POSPOJOVÁNÍM, PROUDOVÉ CHRÁNIČE

GENERÁLNÍ PROJEKTANT: Architekti Headhand, s.r.o. , U Obecního dvora 7, 110 00 Praha 1 tel: +420 222 310 403, e-mail: architekti@headhand.cz		
PROJEKTANT ČÁSTI: Ing. Zdeněk Böhm, Nechvílova 1855, 148 00 Praha 4 tel.: 723 107 477, e-mail: zdbohm@volny.cz		
AKCE: VODNÍ DÍLO LES KRÁLOVSTVÍ, OBNOVA NKP		
NÁZEV VÝKRESU: 01 - DŮM HRÁZNÉHO - ROZVODNICE R.1		
STUPEŇ DOKUMENTACE: Projekt pro provedení stavby	ČÁST DOKUMENTACE: 01.D6 - Silnoproudá elektroinstalace	
FORMÁT: 5x A4	MĚŘÍTKO:	
DATUM: 03/2017	ČÍSLO VÝKRESU: 01.D6.15	
INVESTOR: Povodí Labe, státní podnik, Víta Nejedlého 951, 500 03 Hradec Králové, tel. 495 088 111		

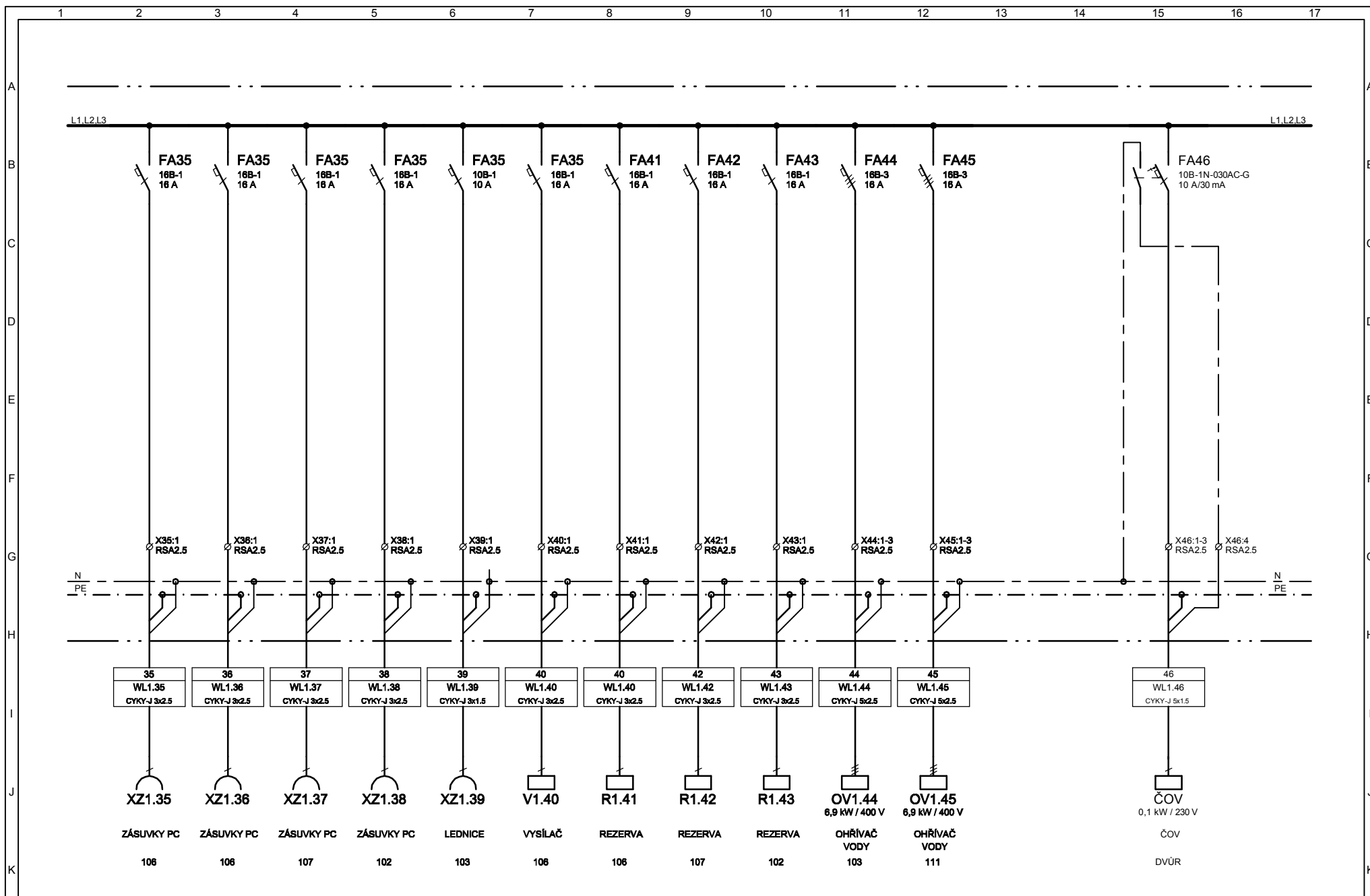




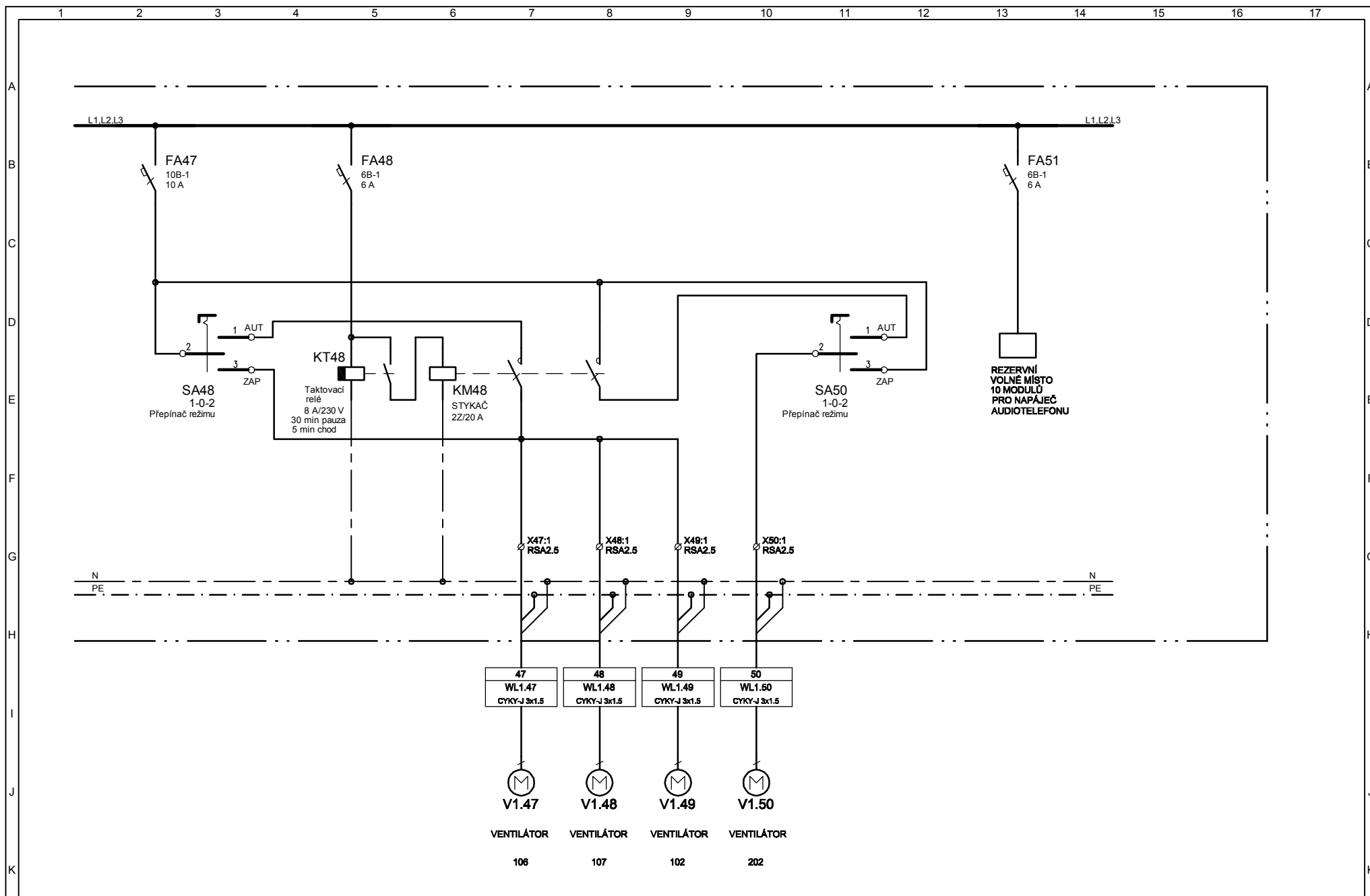
Vypracoval: Ing. Böhm	AKCE: VODNÍ DÍLO LES KRÁLOVSTVÍ, OBNOVA KNP	ING. ZDENĚK BŮHM	Investor: Povodí Labe, státní podnik	Zak. číslo: E-1714	A.K.: E-1714	Listů: 5
Kontroloval:	O1 - DŮM HRÁZNÉHO	projektovatel	Obsah: ROZVODNICE R.1	Změna/Datum:	V.č.: O1.D6.15	List: 2
Datum : 03/2017	D6 - SILNOPROUDÁ ELEKTROINSTALACE	NECHVÍLOVA 1855 148 00 PRAHA 11		Měřtko:		



Vypracoval: Ing. Böhm	AKCE: VODNÍ DÍLO LES KRÁLOVSTVÍ, OBNOVA KNP	ING. ZDENĚK BÖHM projektas elektro NECHVÍLOVA 1865 148 00 PRAHA 11	Investor: Povodí Labe, státní podnik	Zak.číslo: E-1714	A.K.: E-1714	Listů: 5
Kontroloval:	O1 - DŮM HRÁZNÉHO		Obsah: ROZVODNICE R.1	Změna/Datum:	V.č.: O1.D6.15	List: 3
Datum : 03/2017	D6 - SILNOPROUDÁ ELEKTROINSTALACE			Měřtko:		



Vypracoval:	Ing. Böhm	AKCE: VODNÍ DÍLO LES KRÁLOVSTVÍ, OBNOVA KNP O1 - DŮM HRÁZNÉHO D6 - SILNOPROUDÁ ELEKTROINSTALACE	ING. ZDENĚK BŮHM projektce elektro NECHVÍLOVA 1855 148 00 PRAHA 11	Investor:	Povodí Labe, státní podnik	Zak.číslo:	E-1714	A.K.:	E-1714	Listů:	5
Kontroloval:				Obsah:	ROZVODNICE R.1	Změna/Datum:		V.č.:	O1.D6.15	List:	4
Datum :	03/2017					Měřítka:					



Vypracoval: Ing. Böhm
Kontroloval:
Datum : 03/2017

AKCE: VODNÍ DÍLO LES KRÁLOVSTVÍ, OBNOVA KNP
O1 - DŮM HRÁZNÉHO
D6 - SILNOPROUDÁ ELEKTROINSTALACE

ING. ZDENĚK BŮHM
projektovatel
NECHVÍLOVA 1855
148 00 PRAHA 11

Investor: Povodí Labe, státní podnik

Obsah: ROZVODNICE R.1

Zak. číslo: E-1714

Změna/Datum:

Měřičko:

A.K.: E-1714

V.č.: O1.D6.15

Listů: 5

List:

5